

Miltä näyttää hyvinvointi hyvinvointikertomuksissa?

SOWELLUS-hanke

Ville Nieminen, @ViVaNieminen



HELSINGIN YLIOPISTO
HELSINGFORS UNIVERSITET
UNIVERSITY OF HELSINKI



TURKU
ÅBO



VASSO Työterveyslaitos

SOWELLUS –hanke:

Sosiaalinen hyvinvointi ja sen rakenteet

- **Toteutusaika** 1.1.2019 – 31.10.2020
- **Rahoittaja:** Sosiaali- ja terveysministeriö
- **Työterveyslaitos:**
Erityisasiantuntija Suvi Vesa, johtava asiantuntija Tuula Oksanen, erityisasiantuntija Kaisa Reuna, erityisasiantuntija Risto Nikunlaakso, erikoistutkija Paula Salo, erityisasiantuntija Mervi Niemi
- **Helsingin yliopisto:** sosiaalipolitiikan professori Anne Kouvonen, tutkimusavustaja Eeva-Leena Ketonen
- **Kuntaliitto:** asiantuntija Ville Nieminen, erityisasiantuntija Maria Salenius, tutkimus- ja kehitysjohtaja Jenni Airaksinen
- **Turun kaupunki, Varsinais-Suomen maakunnan muutosorganisaatio:**
erityisasiantuntija Karoliina Luukkainen
- **Varsinais-Suomen sosiaalialan osaamiskeskus:** suunnittelija Ville Santalahti

Hankkeen toimenpiteet

07 YHTEENVETO

Yhteenvetona tuotettiin policy brief ja loppuraportti, joissa koottiin yhteen miten sosiaalista hyvinvointia mitataan, kehitetään ja seurataan maakunnissa ja kunnissa.

06 PILOTOINTI

Sosiaalisen raportoinnin mallia pilotoitiin ja selvitettiin rakenteellisen sosiaalityön sosiaalisen hyvinvoinnin tiedontuotannon tapoja.

05 DATA-ANALYYSI

Maantieteellisen data-analyysin avulla tutkittiin sosiaalisen hyvinvoinnin, materiaalisen hyvinvoinnin ja koetun hyvinvoinnin keskinäisiä suhteita.

KIRJALLISUUS-KATSAUS 01

Kirjallisuuskatsauksen avulla selvitettiin, millaisista tekijöistä sosiaalinen hyvinvointi rakentuu.

HAASTATTELUT 02

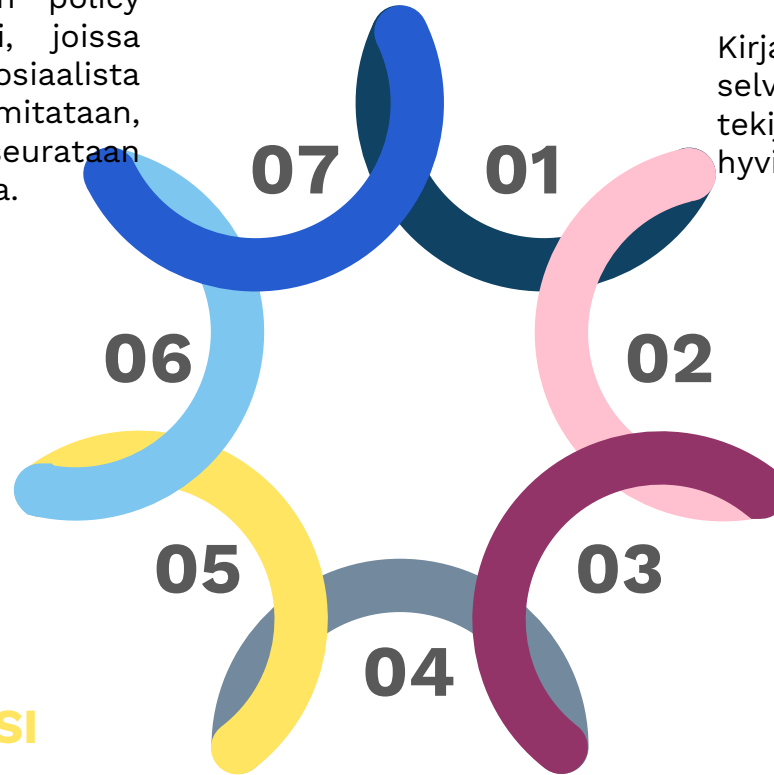
Maakunta- ja soteuudistuksen muutosjohtajien ja kuntien HYTE-koordinaattorien haastatteluilla selvitettiin sosiaalisen hyvinvoinnin edistämisen rakenteita ja yhdyspintoja.

DOKUMENTTI-ANALYYSI 03

Maakuntien ja kuntien hyvinvointikertomusten dokumenttianalyysillä selvitettiin miten sosiaalista hyvinvointia edistetään, mitataan ja seurataan.

TILASTOLLINEN ANALYYSI 04

Työyhteisön sosiaalisen pääoman vaikutusta työkykyyn tutkittiin Työterveyslaitoksen kohorttiaineistosta.

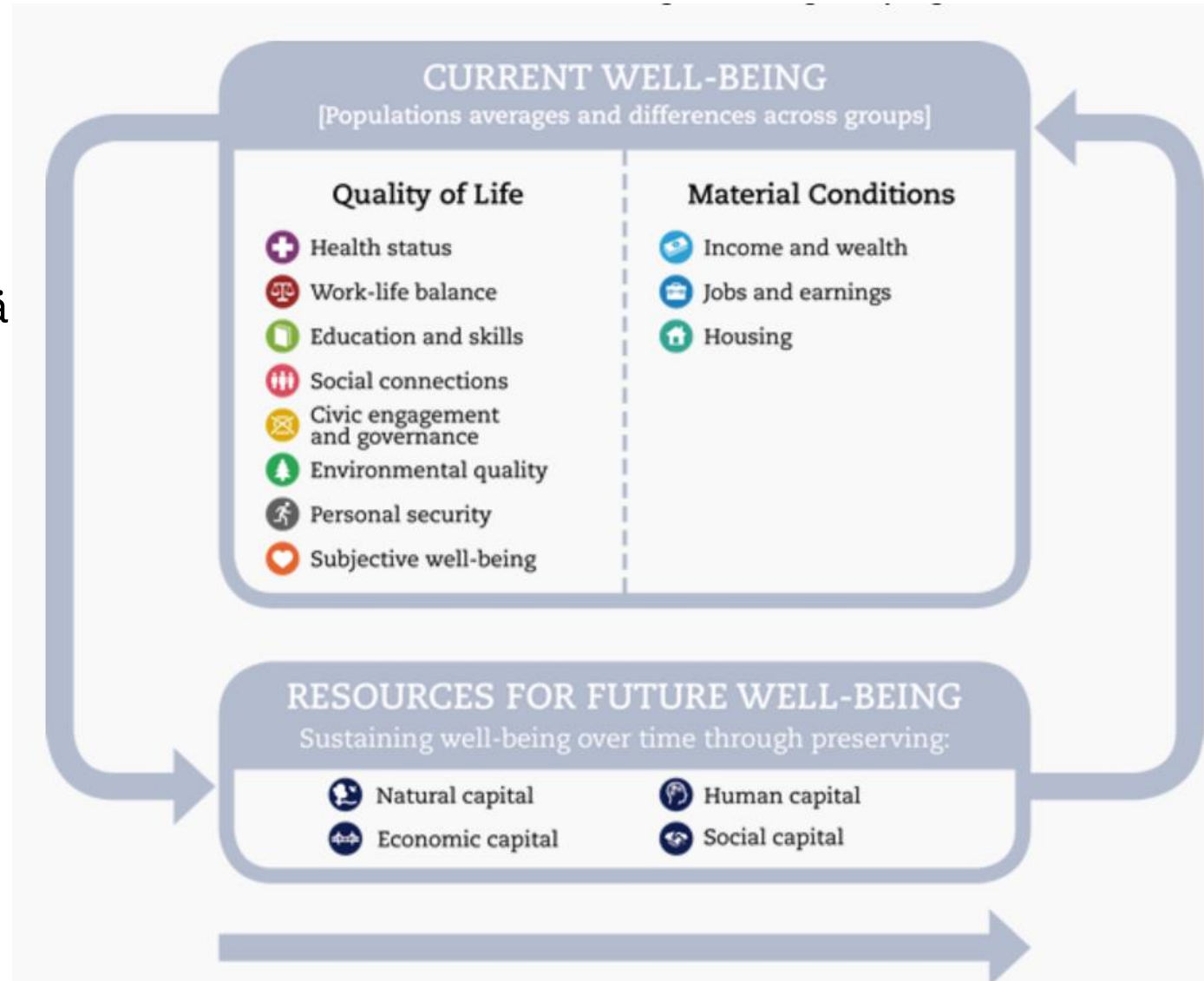


Kirjallisuuskatsaus: Havainnot

- Kirjallisuuskatsauksen yhteenvedona voidaan todeta, että sosiaalisella hyvinvoinnilla on yhteys **elämänlaatuun** sekä muihin hyvinvoinnin alueisiin, kuten **mielenterveyteen, seksuaaliseen hyvinvointiin ja taloudelliseen hyvinvointiin**. Myös **sosiaaliset suhteet, sosiaalinen verkosto ja suhteiden aktiivisuus** ovat yhteydessä sosiaaliseen hyvinvointiin.
- Selkeää ja yksiselitteistä **määritelmää sosiaaliselle hyvinvoinnille ei pystynyt muodostamaan**. Useimmiten sosiaalinen hyvinvointi ymmärrettiin **yksilön yhteenkuulumisena ja roolina yhteiskunnassa sekä asennoitumisena yhteiskuntaan**, mutta muitakin määritelmiä käytettiin.
- Kattavaa ja luotettavaa listausta siitä, mikä kaikki vaikuttaa sosiaaliseen hyvinvointiin ja toisaalta mihin sosiaalinen hyvinvointi tai sen puute vaikuttaa, ei voitu muodostaa.

Dokumenttianalyysi

- Miten sosiaalinen hyvinvointi näkyy hyvinvointikertomuksissa?
- OECD:n hyvinvoinnin määritelmä ja mittarit käännetty Suomen vastaaviin
- <https://www.oecd.org/statistics/measuring-well-being-and-progress.htm>



Varsinais-Suomi

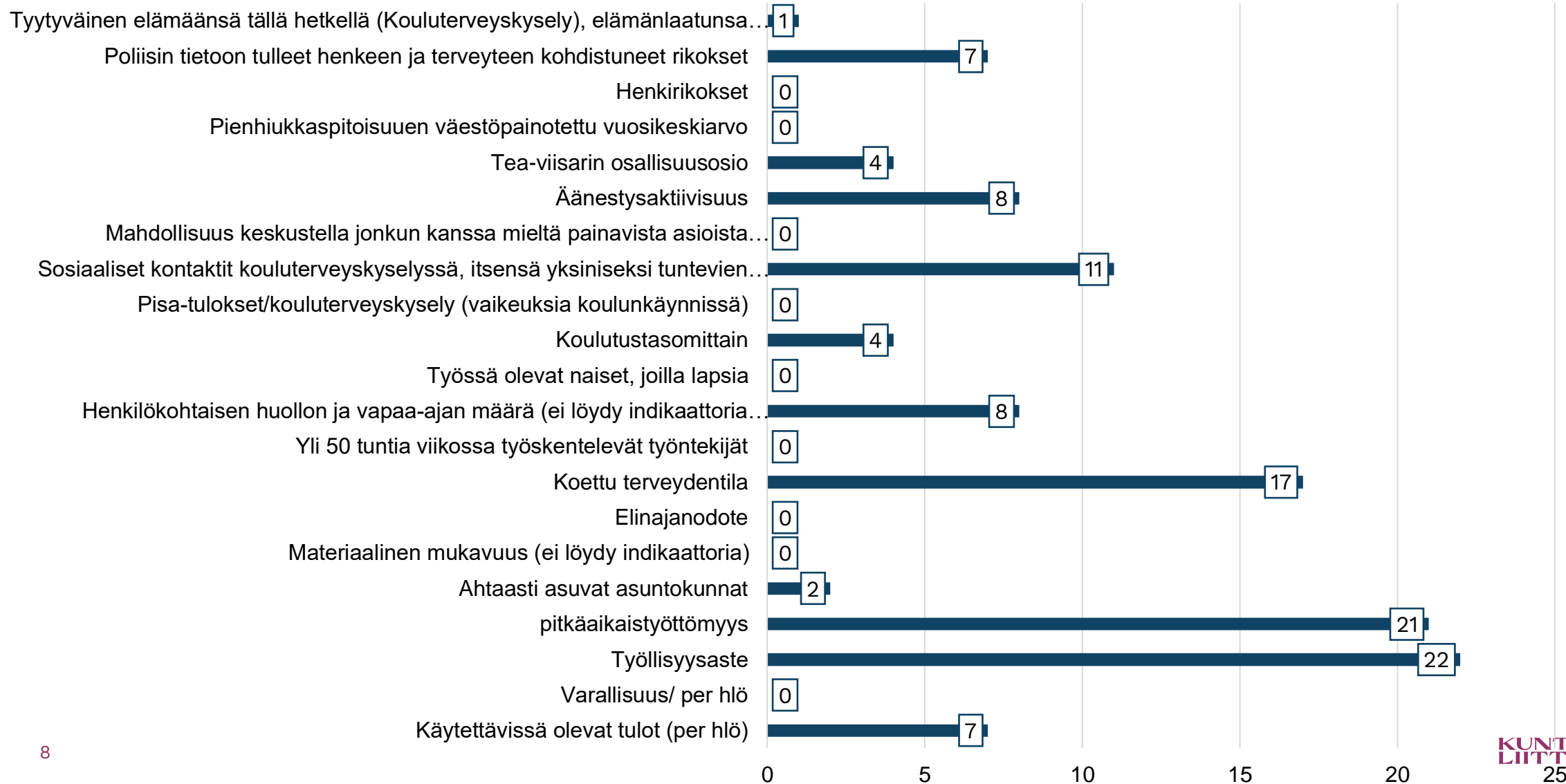


Nostoja

- Varsinais-Suomessa eniten hajontaa kuntien kertomusten välillä
- Lapissa ja Pohjois-Karjalassa näkyy kuntien yhteistyö ja maakunnallinen tuki
- Pohjois-Karjalassa ja Lapissa paikataan indikaattoreiden puutetta
 - Kenttäkokemus,
 - Maakunnalliset indikaattorit
 - Kyselyt
- Osallisuus korostuu suunnitelmissa, ei indikaattoreissa



Osa-alueet Pohjois-Karjalan kuntien kertomuksissa



Nostoja

- Työllisyysaste ja pitkäaikaistyöttömyys läpileikkaavia
- Elämänlaatua tarkastellessa ei selkeitä yhteisiä kärkiä löytynyt:
 - Sosiaaliset kontaktit
 - Koulutustaso
 - Koettu terveys
- Kuvaajissa korostuu indikaattoreiden saatavuus
- Lapin ja Pohjois-Karjalan alueellinen tuki korostaa tiettyjä indikaattoreita



Havainnot

- Analyysin perusteella indikaattoreista hyödynnetään pitkälti niitä, jotka SHVK-työkalu antaa kertomuksen pohjaksi ns. perusasetuksena.
 - Kunnissa on **suurta vaihtelua siinä, miten sosiaalinen hyvinvointi huomioidaan** hyvinvointikertomusta tehdessä. **Maakuntien kertomukset olivat tietosisällöltään kattavampia** mutta painottuivat vahvasti terveyteen sosiaalisen hyvinvoinnin sijaan.
 - Havaittiin, **että työikäisten sosiaalista hyvinvointia seurataan melko vähän** erityisesti maakuntien kertomuksissa. Kunnissa pääpaino on lapsissa ja nuorissa ja maakunnissa mukana ovat lasten ja nuorten lisäksi myös ikäihmiset.
- Suomesta näyttäisi puuttuvan kotimaiset yhtenäiset indikaattorit, joilla mitata sosiaalista hyvinvointia tai hyvinvointia ylipäätään
 - Suuri osa mittareista on ensisijaisesti ns. pahoinvoinnin raportointia, kuten lääkärikäyntejä, mielenterveyspalvelujen käyttöä yms. pahoinvointia kuvaavia mittareita.
 - Terveysten ja talouteen liittyvien indikaattorien lisäksi tarvitaan enemmän myös muita **indikaattoreita, jotka liittyvät sosiaalisen hyvinvoinnin eri ulottuvuuksiin.** → Työn kehittämiseksi tarvitaan riittävä tietopohja, avoimet yhdyspinnat, tieto-osaamista ja taitoa kokonaisuuden johtamiseen

Havainnot

- Sosiaalisen hyvinvoinnin edistäminen on **monitoimijainen haaste, jossa kuntien ja hyvinvointialueiden yhteistyön tarve korostuu.**
 - Pienillä kunnilla ei ole mahdollisuuksia hyödyntää esimerkiksi aikuisväestöön liittyviä indikaattoreita.
 - Sosiaalisen raportoinnin hyödyntäminen yhteistyössä on tärkeä hiljaisen tiedon lähde.
- Hyvinvointikertomusten hyödyntäminen osana johtamista vaatinee kertomuksilta juuri monipuolisuutta. Niissä on otettava huomioon **terveyden näkökulman lisäksi myös sosiaalinen hyvinvointi ja elinvoimaan liittyvät näkökulmat.**

Mitä tulisi jatkossa tarkastella?

- Hyvinvointikertomusten vaikuttavuuden analysointi? Miten saisi mahdollisimman hyvin selvitettyä, kuinka paljon hyvinvointikertomuksia käytetään johtamisessa? Miten monessa kunnassa hyvinvointikertomus on osana strategisen johtamisen prosessia? Miten hyvinvointikertomukset saataisiin paremmin osaksi kuntien strategista johtamista?
- Luottamushenkilöiden rooli hyvinvointikertomusten hyödyntämisessä. Miten hyvin he tuntevat kertomukset ja miten hyvin osaavat käyttää ja huomioida niitä omassa toiminnassa?
- Poliitikkasuosituksien osana hyvinvointikertomuksia edistäisivät kertomuksissa olevan tiedon hyödyntämistä käytännön työhön ja elämään.

The background is a vibrant, abstract composition. It features a large, bright yellow area on the left that transitions into a white space on the right. This white space is heavily splattered with red paint, creating a marbled effect. A prominent diagonal brushstroke, rendered in a textured yellow, runs from the top-left towards the bottom-right. Scattered throughout the composition are several solid-colored circles: one orange circle in the upper right, one orange circle in the lower middle, and one orange circle in the lower right. Additionally, there are dark blue splatters and brushstrokes in the bottom right corner. The overall aesthetic is energetic and artistic.

KUNTA LIITTO