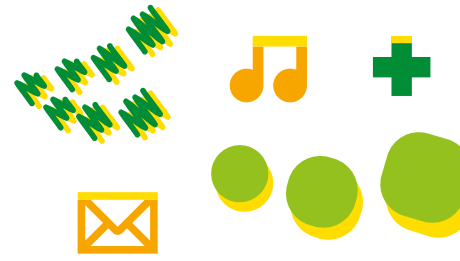


PALVELUT MAALLE



-INNOVAATIOLEIRI

Onko sinulla tai yritykselläsi palvelu, jolle tunnistat markkinaa maaseudulla? Muhiiko sinulla tai tiimilläsi mielessä idea tai jopa ripakopallinen ideoita, jotka suorastaan huutavat pääsyä kokeiluun ja käyttöön kyliin ja kuntiin?

Oletko kenties jo kehittänyt ratkaisuja siihen, miten palveluja maaseudulla saataisiin tuotua lähelle niitä tarvitsevia, mutta tarvittavaan ratkaisuun ei ole vielä löytynyt oikeita tekijöitä, tahoja tai yhteistyökumppaneita? Tähän mennessä olet kenties tuhannut aikaa kymmeneen palaveriin kehittäessäsi palveluita tai ratkaisuja ja törmännyt useisiin haasteisiin ja nuiviin vastauksiin: "ei se kuitenkaan onnistu", "ei ole kannattavaa" tai "tuota on jo yritetty".

TULE KEHITTÄMÄÄN IDEAASI LÄHIPALVELUKSI.

Tule leirille kertomaan palveluistasi ja ideoistasi ja heittäydy mukaan hurjaan kisaan kehittämään ideoita yhdessä muiden yritys- ja järjestöedustajien, tutkijoiden ja kehittäjien kanssa. Leiriltä löydät uudenlaisia kumppanuuksia, joiden kanssa kehitätte liiketoimintamalleja digitaalisiksi ja fyysisiksi palveluiksi maaseudun asukkaiden ja yritysten käyttöön.

26.-28.11.
2018

Sannäsin
Kartano, Porvoo

sannaskartano.fi

Mitä? Uudenlaisten älykkäiden lähipalvelukeskusten ja -palvelujen visiointia, ideointia ja kehittämistä maaseudulle.

Miksi? Maaseudun palveluntarjonta on pienentynyt, mutta lähipalveluille on tarvetta sekä markkinapotentiaalia. Tyypillisesti lähipalvelukeskuksia kehitetään olemassa olevan tilan ympärille perinteisinä julkisina palveluina. Digitalisaatio, erilaisten palveluntuottajien yhteistyö sekä asiakasvirtojen ja hyötyjen riskien jakaminen mahdollistaa kuitenkin täysin uudentyypisten, useita toimintoja yhdistelevien lähipalvelukeskusten kehittämisen ja rakentumisen. Näin yritykset voivat saada kannattavaa uutta liiketoimintaa ja maaseudun asukkaat laadukkaita lähipalveluita.

Kenelle? Maaseudun lähipalveluja tuottaville tai niiden tuottamisesta kiinnostuneille yrityksille, järjestöille ja hankevetäjille, alan asiantuntijoille ja tutkijoille.

Inspiraatiota, uusia konsepteja ja hurja kisa parhaasta ideasta

- 1. päivä:** Innovaatioleirin ensimmäisenä päivänä osallistujat kuulevat laajan kattauksen herätteleviä puheenvuoroja erilaisista palveluinnovaatioista ja lähipalveluista. Mukana on kaupungissa toimivia jakamistalouden ja palvelujen malleja, joita voisi skaalata maaseudulle sekä esimerkkejä eri sektoreilla kehitetyistä lähipalveluista. Inspiraatiopuheenvuorot pohjustavat ensimmäisenä päivänä alkavaa tiimityöskentelyä.
- 2. päivä:** Toisena päivänä yhdistellään ideoita, keksitään uutta ja pilotoidaan uusia lähipalvelujen yhteistyö- ja toimintamalleja ryhmissä. Päivän aikana annetut tehtävät haastavat tiimejä aina parempaan lopputulokseen.
- 3. päivä:** Kolmantena päivänä tiimit hiovat ideoitaan käytännön kokeiluiksi ja esittelevät tuotoksensa tuomaristolle. Paras idea voittakoon!

Palvelut maalle -leirin järjestävät Maaseutuverkostopalvelut ja Aluekehittämisen konsulttitoimisto MDI yhteistyössä Suomen älykkäin kylä -kisan kanssa. *(Suomen Älykkäin kylä -kilpailu haastaa kyliä etsimään älykkäitä ratkaisuja palvelujen ja toimintatapojen kehittämiseen ja luomiseen. Maaseutuverkosto järjestää kisan yhteistyössä rakennerahastojen (ESR, EAKR), liikenne- ja viestintäministeriön, Maaseutupolitiikan neuvoston, Kuntaliiton ja Suomen kylätoiminta ry:n kanssa.)*

Hae mukaan pe 12.10. mennessä:

<https://my.surveypal.com/palvelutmaalle>

Leirille valitaan korkeintaan 50 osallistujaa ja leirille valituille ilmoitetaan henkilökohtaisesti 19.10. mennessä.

Leiri on osallistujille ilmainen (sis. ohjelman ja ruokailut). Ilmainen yhteiskuljetus leiripaikalle Tikkurilan asemalta hoituu myös järjestäjien puolesta. Majoitus ja matkat leirille ovat omakustanteisia.



Aluekehittämisen konsulttitoimisto



Lisätietoja leiristä

Sari Rannanpää
Aluekehittämisen konsulttitoimisto MDI
sari.rannanpaa@mdi.fi
050 523 6872

Juha-Matti Markkola
Maaseutuverkostopalvelut
juha-matti.markkola@maaseutu.fi
040 559 9412